

L'HÔTEL DOSNE-THIERS ET MONSIEUR THIERS

C'est dans le quartier de la « Nouvelle Athènes » que l'agent de change Alexis Dosne acheta, en 1832, une propriété place Saint-Georges. Adolphe Thiers (1797-1877) épousa Élise, la fille aînée de M. Dosne, en 1833. À partir de 1840, il vécut en ces lieux avec sa belle-famille, se consacrant à sa monumentale *Histoire du Consulat et de l'Empire*. Membre de l'Académie française en 1833, puis de l'Académie des sciences morales et politiques, le futur fondateur de la III^e République s'entoura de tout ce qui pouvait être nécessaire à ses recherches. Bibliophile et esthète, il collectionna les livres anciens et les œuvres d'art.

Quand l'hôtel Dosne fut détruit, en 1871, par décision de la Commune de Paris, une partie des objets d'art, que la maison contenait, fut déposée au musée du Louvre avant de rejoindre les Tuileries, où étaient entassés les meubles, lesquels disparurent quelques semaines plus tard dans l'incendie du Palais. Les papiers personnels de Thiers, entreposés à la préfecture de police, subirent le même sort. Thiers obtint en réparation une indemnité consentie par la République. La famille s'employa alors à reconstituer son patrimoine mobilier et immobilier. En 1873, on fit appel à l'architecte Alfred Aldrophe pour construire un nouvel hôtel particulier sur les ruines de l'ancien.

Félicie Dosne, belle-sœur et héritière de M. Thiers, fit don du bâtiment à l'Institut en 1905 « pour qu'il soit affecté à la création d'une bibliothèque moderne et plus particulièrement d'histoire de France », soulignant que cette bibliothèque occuperait dignement l'hôtel où Adolphe Thiers avait poursuivi ses grands travaux d'histoire.

INFORMATIONS PRATIQUES

HORAIRES

Bibliothèque Thiers
Ouverte aux lecteurs le jeudi et le vendredi
de 12h à 18h

Fermeture en août

Hôtel Dosne-Thiers
Toute l'année sur rendez-vous pour des
visites de groupes de 10 à 30 personnes
accompagnées d'un(e) conférencier(e).

CONTACT

Bibliothèque
01 48 78 92 90
bibliotheque@dosne-thiers.fr

Centre de recherches humanistes
01 53 16 44 04
fondation.thiers@dosne-thiers.fr

Hôtel Dosne-Thiers
01 48 78 14 33
fondation@dosne-thiers.fr
locations@dosne-thiers.fr

 Saint-Georges - ligne 12

 Bus 67 - 74



FONDATION DOSNE-THIERS — 27 PLACE SAINT-GEORGES
75009 PARIS

fondation-dosne-thiers.fr



FONDATION
DOSNE-THIERS
INSTITUT DE FRANCE



LA DEMEURE D'UN HISTORIEN COLLECTIONNEUR

L'hôtel Dosne-Thiers fut le lieu de résidence d'Adolphe Thiers et de sa femme, Élise Dosne. Situé place Saint-Georges dans le 9^e arrondissement de Paris, le bâtiment fut détruit par la Commune de Paris en mai 1871. Après avoir réprimé l'insurrection, Adolphe Thiers, alors président de la République, fit reconstruire son hôtel par l'architecte Alfred Aldrophe. Ce bel hôtel particulier du quartier de la Nouvelle-Athènes abrite aujourd'hui la Fondation Dosne-Thiers, la bibliothèque Thiers et le Centre de recherches humanistes.

La Bibliothèque

La Bibliothèque Thiers détient plus de 150 000 volumes, livres, journaux, estampes et manuscrits. Consacrée au XIX^e siècle, elle a pour spécialité l'histoire générale, politique, militaire, sociale et administrative de la France, depuis la Révolution jusqu'à la Première Guerre mondiale.

Elle accueille les chercheurs dans le cadre, éminemment propice à l'étude, d'une bibliothèque privée et d'un cabinet d'amateur.

LE FONDS D'ORIGINE

Le fonds d'origine de la bibliothèque contient les papiers personnels et notes de travail d'Adolphe Thiers, ses œuvres, sa correspondance, des hommages reçus par celui qui devint le premier président de la III^e République, les livres et les manuscrits qu'il rassembla ainsi que les ouvrages de bibliophilie réunis par Félicie Dosne.



Réceptions et tournages

La fondation dispose de vastes et élégantes salles, qui permettent la tenue de manifestations prestigieuses.

Au rez-de-chaussée, sur une superficie de 190 m², un ensemble de cinq salons de réception aux décors lambrissés, d'une élévation de six mètres sous plafond, ouvrent à la fois sur une cour arborée et sur le jardin, dont la privatisation peut être envisagée en soirée. Le premier étage réunit, sous quatre mètres de hauteur de plafond, une grande salle très lumineuse de 110 m², un salon bibliothèque de 60 m² ainsi qu'une petite salle attenante, d'une superficie de 24 m², l'ensemble étant relié par une galerie dotée d'un bel ascenseur.

Deux écrans de 3x4 m sont intégrés aux deux plus grandes salles.

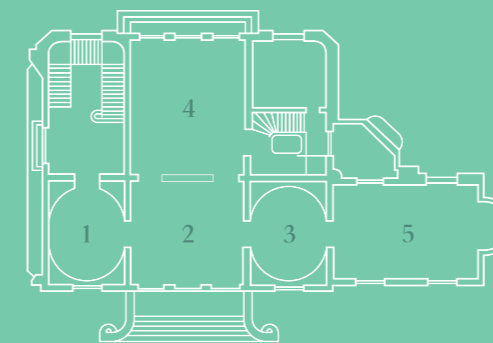


Les deux premiers étages de l'hôtel peuvent être mis à disposition dans le cadre de journées d'étude, de conférences, de lancements de produit, d'expositions, de concerts et de réunions variées.

Les salons peuvent également servir de décors pour des tournages, des séances photos. Une proposition est établie sur demande.

REZ-DE-CHAUSSÉE

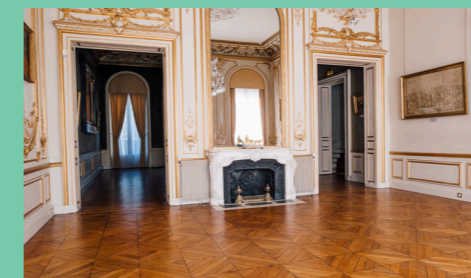
Capacité : 220 personnes en cocktail, 170 personnes dîner assis



1 & 3 BOUDOIRS DOSNE & EMPIRE 20 m²



2 SALON MASSON 44 m²



4 SALON VERT 56 m²

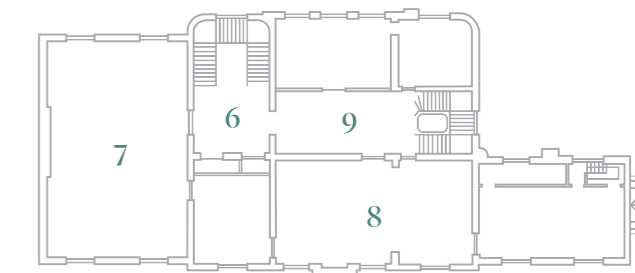


5 SALON THIERS 50 m²



1^{ER} ÉTAGE

Capacité : 150 personnes en cocktail, 150 personnes dîner assis



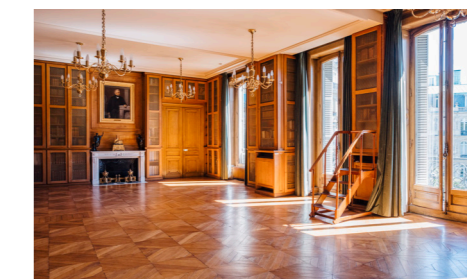
6 PALIER 16 m²



7 SALON ÉDOUARD BONNEFOUS 110 m²



8 SALON-BIBLIOTHÈQUE JACQUES RUEFF 60 m²



9 VESTIBULE 30 m²

