



CONTACT

Fondation Simone et Cino Del Duca
fondation-del-duca@institutdefrance.fr
01 47 66 01 21



 Courcelles - ligne 2

 30 (Courcelles) - 84 (Courcelles ou Murillo)



FONDATION SIMONE ET CINO DEL DUCA
10 RUE ALFRED DE VIGNY — 75008 PARIS

fondation-del-duca.fr



FONDATION
SIMONE ET CINO
DEL DUCA
INSTITUT DE FRANCE

© Victor Point/H&K et Patrick Balluet

FONDATION SIMONE ET CINO DEL DUCA
INSTITUT DE FRANCE

Créée en 1975 par Simone Del Duca en hommage à son mari, mécène et grand patron de presse, la Fondation Simone et Cino Del Duca est depuis 2005 abritée à l'Institut de France.

Présidé par le Chancelier de l'Institut de France, son conseil d'administration rassemble les Secrétaires perpétuels des cinq Académies, accompagnés de trois personnalités extérieures.

Issu d'une modeste famille du centre de l'Italie, Cino Del Duca, arrivé en France dans les années 1930, fut un important patron de presse, éditeur et producteur de films. À sa mort en 1967, son épouse, Simone Del Duca, poursuivit son œuvre, devenant la première femme éditeur française.

Elle multiplia les actions de mécénat engagées par son mari dès les années 1950 en faveur de la recherche scientifique, de la littérature et des arts et créa la Fondation Simone et Cino Del Duca afin d'en assurer la pérennité.

Un acteur majeur de la philanthropie française

La Fondation Simone et Cino Del Duca a pour mission de faire rayonner en France et à l'étranger les arts, les lettres et les sciences.

Elle remet chaque année de nombreux prix et subventions, principalement :

- Le **Prix mondial Cino Del Duca** (200 000 €) vient couronner la carrière d'un auteur témoignant d'un message d'humanisme moderne. Il est décerné sur proposition d'un jury composé de douze membres des cinq Académies et de deux personnalités extérieures, sous la présidence du Secrétaire perpétuel de l'Académie française.
- Le **Grand Prix scientifique** (275 000 €) récompense un chercheur français ou européen et son équipe, présentant un projet de recherche remarquable sur un thème relevant alternativement de différentes disciplines scientifiques. Il est attribué sur proposition d'un jury d'experts de l'Académie des sciences.
- Le **Grand Prix d'archéologie** (150 000 €), le plus important au monde dans ce domaine, est décerné sur proposition de l'Académie des inscriptions et belles-lettres pour aider au rayonnement de l'archéologie française, en France et à l'étranger.
- **Trois prix artistiques** sont décernés, sur proposition de l'Académie des beaux-arts, alternativement dans les domaines de la peinture, de la sculpture et de la composition musicale : un Grand Prix artistique de 100 000 €, récompensant l'ensemble d'une carrière internationale et deux prix de confirmation de 25 000 € chacun, remis dans les deux disciplines non concernées par le Grand Prix.

La Fondation Del Duca déploie également son action par l'attribution annuelle de différents autres prix (cancérologie, soutien à la création littéraire...) ainsi que des subventions scientifiques et en sciences sociales. Elle peut par ailleurs apporter son soutien à des projets en accord avec ses missions.

Un lieu prestigieux pour réunions et réceptions



Depuis sa création, la Fondation Simone et Cino Del Duca est installée au 10, rue Alfred de Vigny à Paris. Construit par Emile II Pereire en 1881 pour être sa demeure familiale, l'hôtel particulier est aujourd'hui aménagé comme un lieu de rencontres et de débats, conformément aux volontés de Simone Del Duca.

En bordure du Parc Monceau, ses magnifiques espaces (salons, bibliothèque, salle à manger, salles de réunion) peuvent accueillir réceptions, conférences, réunions de travail, tournages...





CONTACT

Simone and Cino Del Duca Foundation
fondation-del-duca@institutdefrance.fr
01 47 66 01 21



 Courcelles - ligne 2

 30 (Courcelles) - 84 (Courcelles ou Murillo)



SIMONE AND CINO DEL DUCA FOUNDATION
10 RUE ALFRED DE VIGNY — 75008 PARIS

fondation-del-duca.fr



FONDATION
SIMONE ET CINO
DEL DUCA
INSTITUT DE FRANCE



© Victor Point/H&K et Patrick Balluet

SIMONE AND CINO DEL DUCA FOUNDATION
INSTITUT DE FRANCE

Created in 1975 by Simone Del Duca, in honor of her late husband, the philanthropist and media mogul Cino Del Duca, the Simone and Cino Del Duca Foundation has been part of the *Institut de France* since 2005.

A major French philanthropic institution.

The Simone and Cino Del Duca Foundation's mission is to allow the Arts and Sciences to flourish and grow in France and abroad. Each year, the foundation distributes prizes and grants, in particular:

- The **Cino Del Duca World Prize** (200,000 €) crowns the career of an author who epitomizes modern humanism. The prize is delivered by a jury composed of 12 members from five Academies and two public figures, under the guidance of the Permanent Secretary of the *Académie française*.
- The **Scientific Grand Prize** (275,000 €) rewards a French or European researcher and their team for presenting an ambitious research project in alternating scientific disciplines.
- The **Grand Prize for Archeology** (150,000 €), the most important prize in the field, is awarded based on the *Académie des inscriptions et belles-lettres'* recommendations, promoting French archeology in France and abroad.
- **Three Artistic prizes** are awarded, based on the recommendation of the *Académie des beaux-arts*, alternating between the fields of painting, sculpture, and musical composition: the Artistic Grand Prize (100,000 €) recognizes the career of an internationally renowned artist; two additional prizes of 25,000 € are granted to artists representing disciplines not rewarded in that year's Artistic Grand Prize.

The Del Duca Foundation also annually awards other prizes in fields ranging from cancer research to supporting literary endeavors, and funds work in the natural and social sciences. Additionally, the foundation funds other projects that align with its mission.

Born into a modest family in the center of Italy, Cino Del Duca arrived in France in the 1930s and became an influential media mogul, editor, and film producer. Following his death in 1967, his wife, Simone Del Duca, continued his work and became the first French editor in France. By creating Simone and Cino Del Duca Foundation, she ensured the legacy of the philanthropic work her husband began in the 1950s, while expanding it to include scientific research, literature and the arts.

A prestigious setting for meetings and receptions.



Since its inception, the Simone and Cino Del Duca Foundation has been located in Paris at 10 rue Alfred de Vigny. Built by Emile II Pereire in 1881 as his familial home, the mansion now serves – per the wishes of Simone Del Duca – as a space for discussions and debates.

Situated on the edge of the Parc Monceau, the magnificent building welcomes receptions, conferences, work meetings, and film shoots.





FONDATION
SIMONE ET CINO
DEL DUCA
INSTITUT DE FRANCE

Présentation des espaces de la Fondation Simone et Cino Del Duca

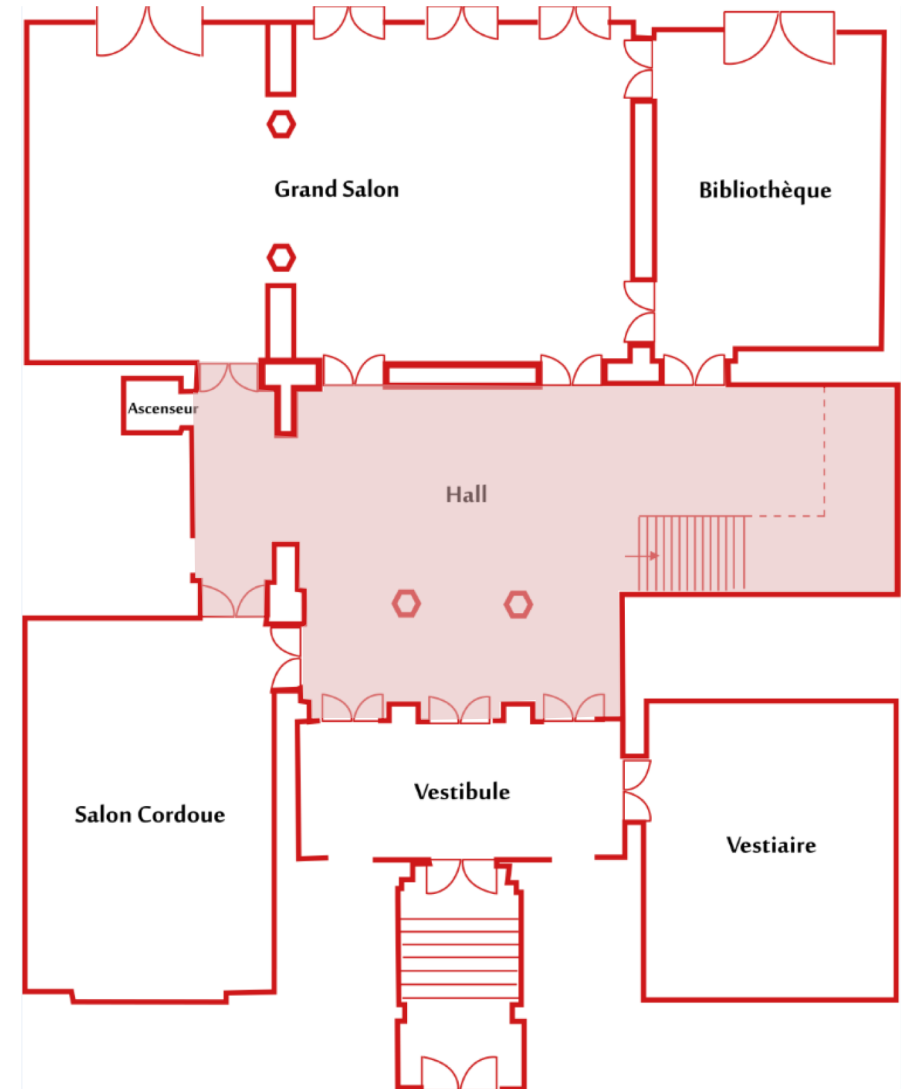
Rez-de-chaussée

Le Hall – 145 m²

- Vestibule d'accueil 24 m² : espace d'accueil
- Vestiaire 41 m²
- Hall 80 m² : pause-café



©Patrick Balluet



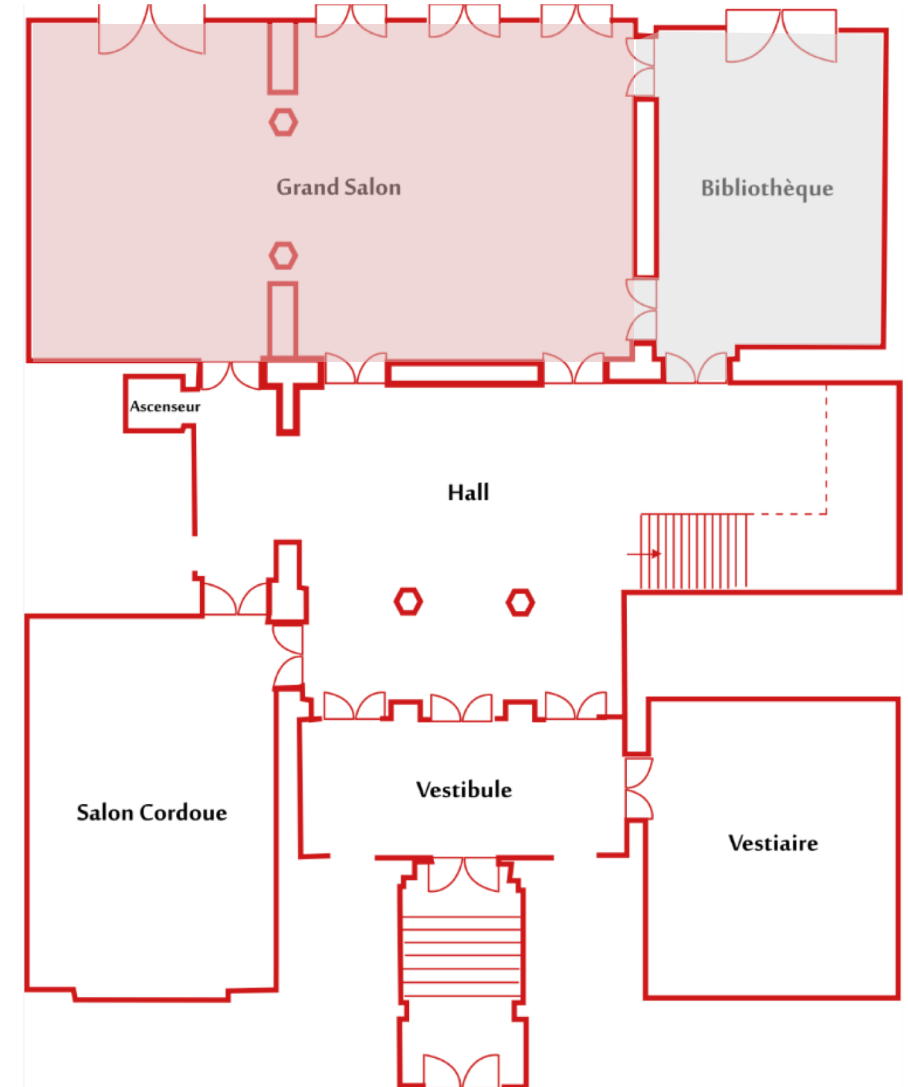
Rez-de-chaussée

Le Grand Salon – 108 m²

- Accès terrasse et jardin, possibilité ajout bibliothèque attenante
- 130 places assises (conférence)
- Régie audio et enceintes fixes
- À l'avant : 2 écrans plats de projection 55" - À l'arrière : 2 écrans 40"
- 6 micros conférences sur table, 4 micros HF main sans fil
- 1 pupitre sonorisé avec espace pour signalétique A3
- Possibilité d'enregistrement sonore



©Patrick Balluet



Rez-de-chaussée

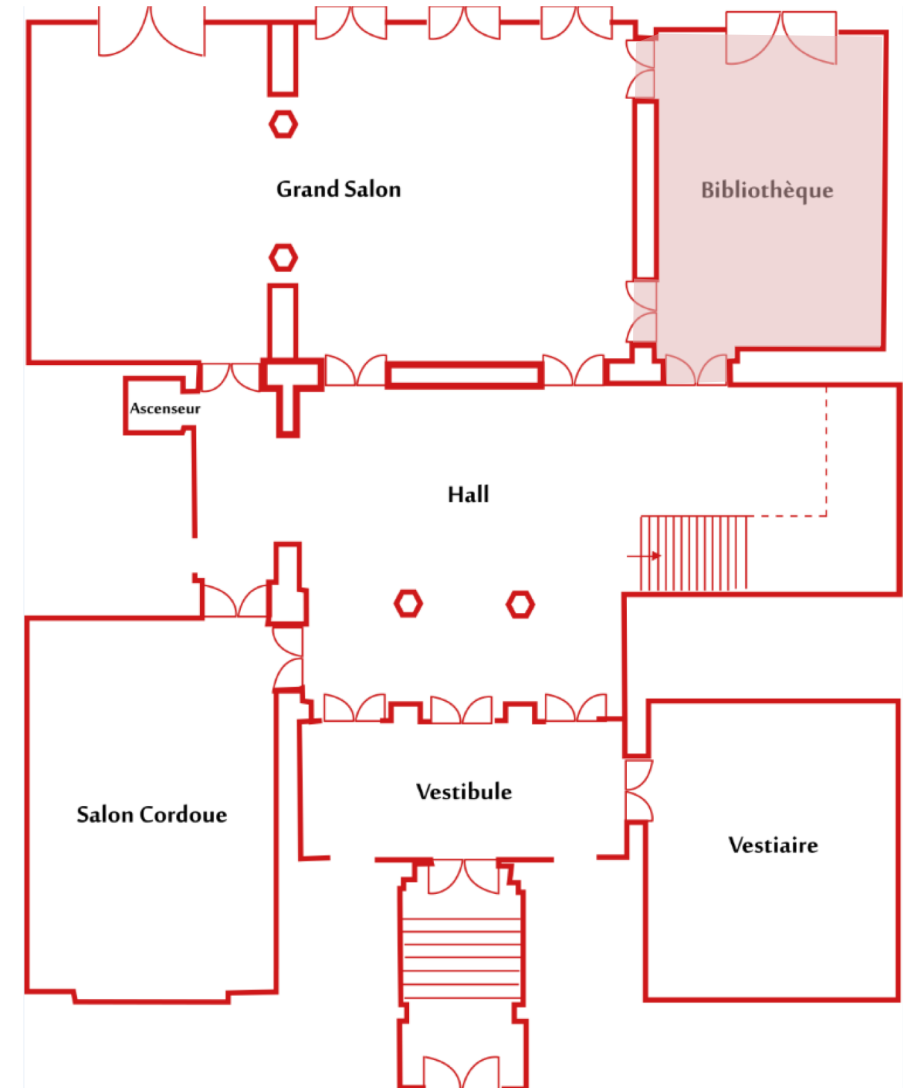
La Bibliothèque – 39 m²

Possible extension du Grand Salon lorsque le nombre de participants est supérieur à 130 personnes

- Capacité : 40 places (conférence)
- Matériel technique (écran + sonorisation) à prévoir en sus



©Patrick Balluet



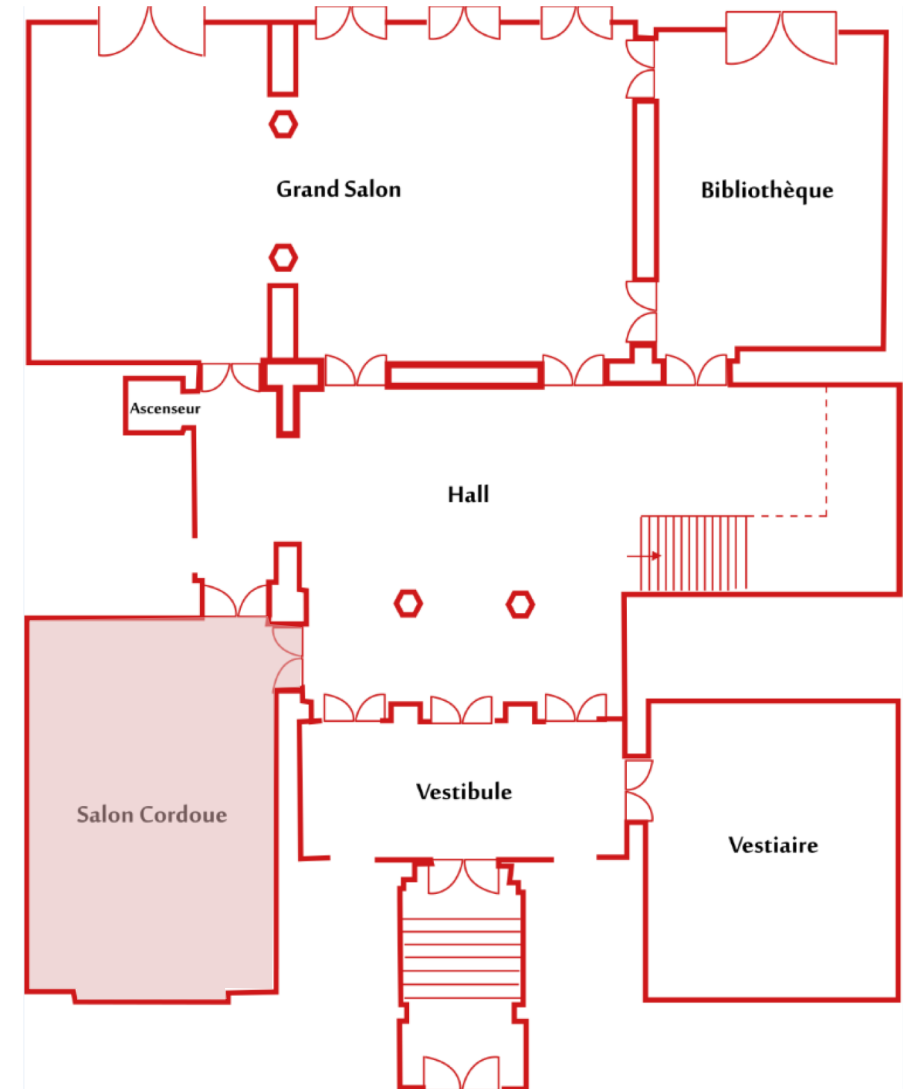
Rez-de-chaussée

Le Salon Cordoue – 51 m²

- Possibilité office traiteur en entresol
- Capacité : 25 places (réunion) / 50 places (conférence)
- Cocktails, buffets déjeuner/dînaire, ouvrant ou non sur le hall
- Sonorisation mobile : 2 enceintes + 1 micro fil
- Vidéoprojecteur + 1 écran de projection
- Pupitre



©Patrick Balluet



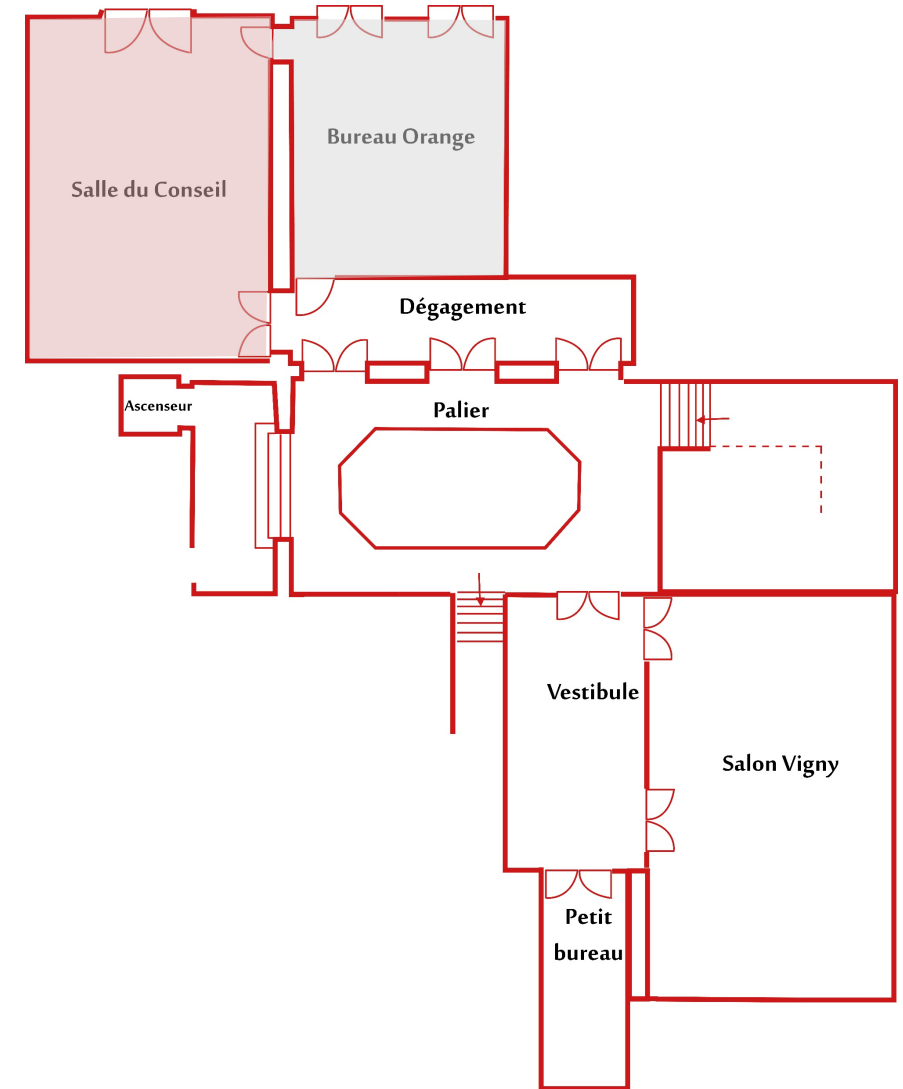
1^{er} étage

La Salle du Conseil – 45 m²

- Possibilité ajout bureau orange attenant
- Régie audio + enceintes fixes
- Vidéoprojecteur + 1 écran de projection



©Patrick Balluet



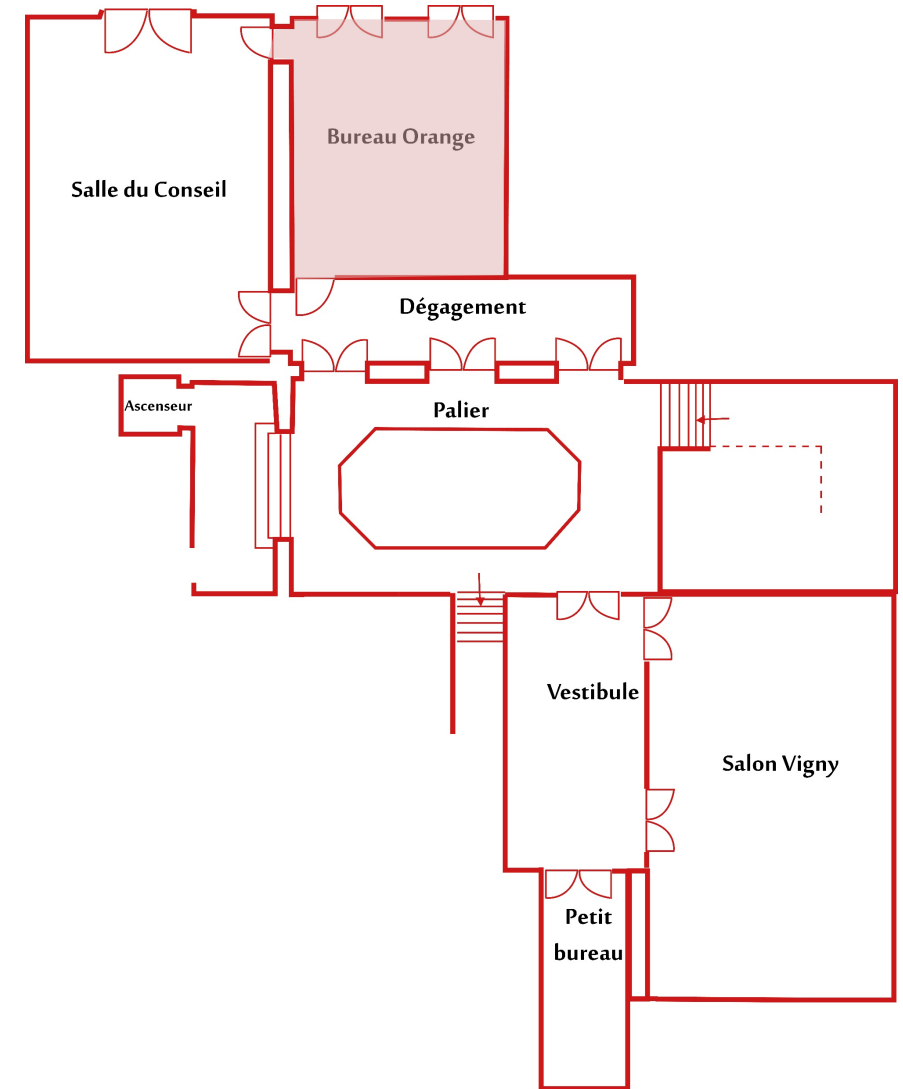
1^{er} étage

Le Bureau Orange – 30 m²

- Mitoyen de la salle du conseil il peut accueillir :
 - les pauses café des réunions
 - de petites réunions
- Mobilier : petit salon, table basse, bureau.



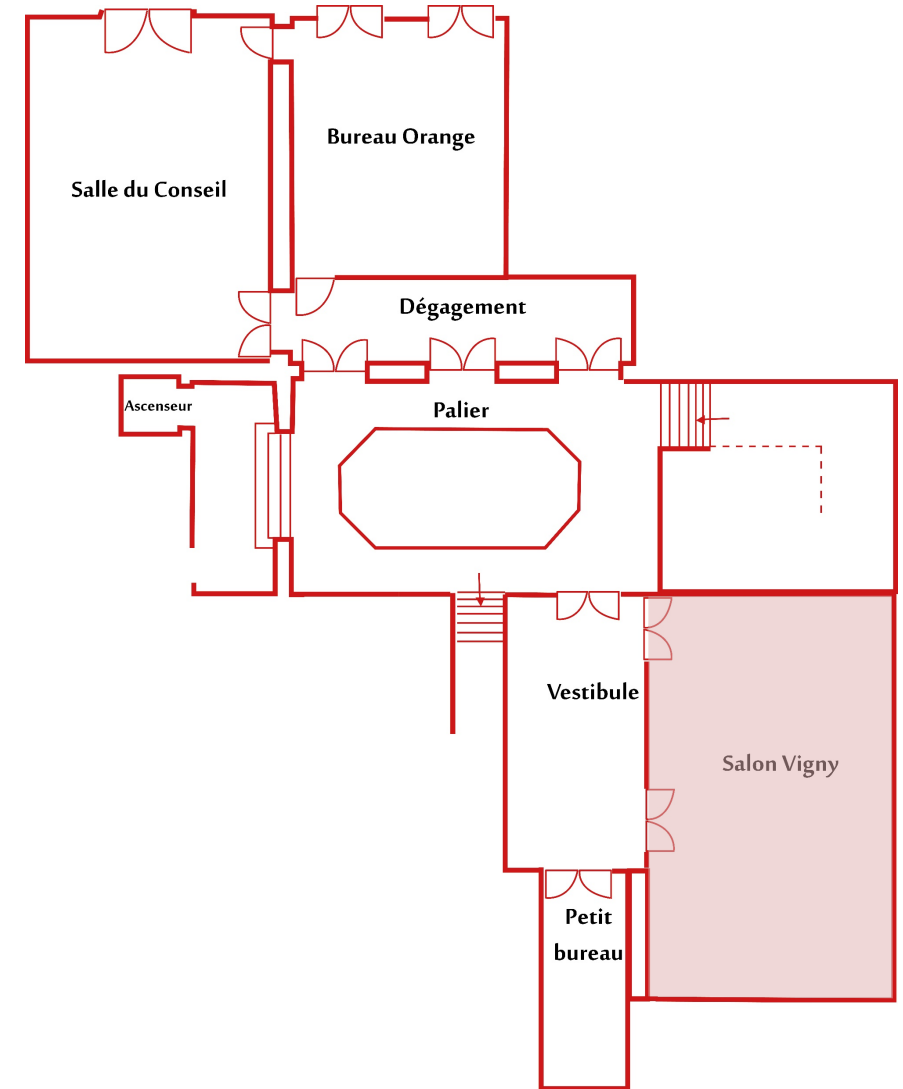
©Patrick Balluet



1^{er} étage

Le Salon Vigny – 50 m²

- Espace autonome et modulable avec vestibule d'entrée.
- Salle de réunion jusqu'à 25 places
- Équipement de visioconférence (écran escamotable de 75", micros-pieuvre, caméra)



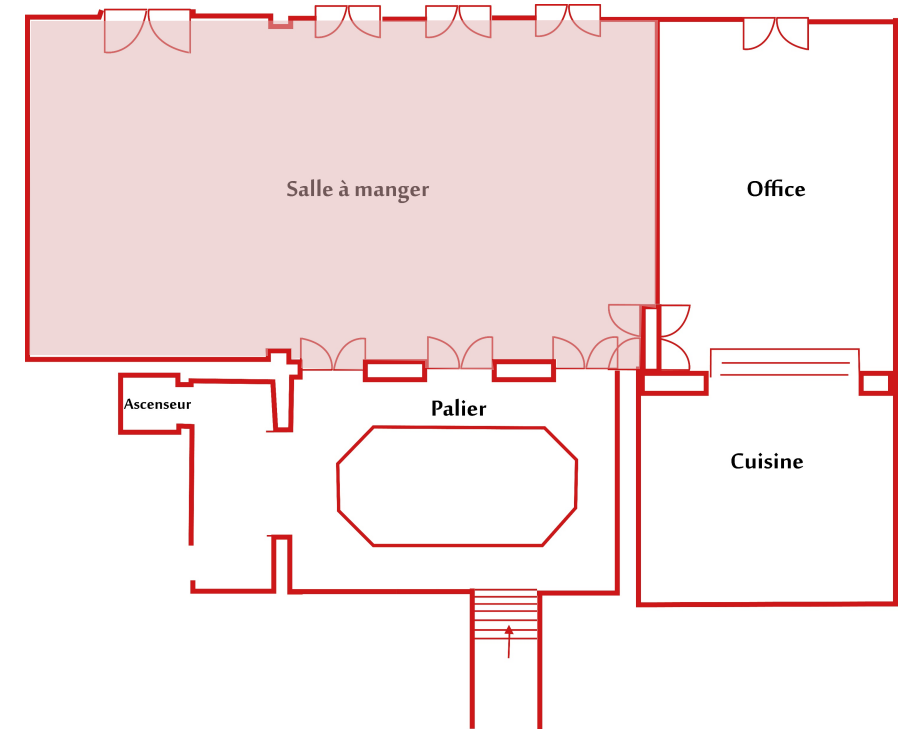
2^{ème} étage

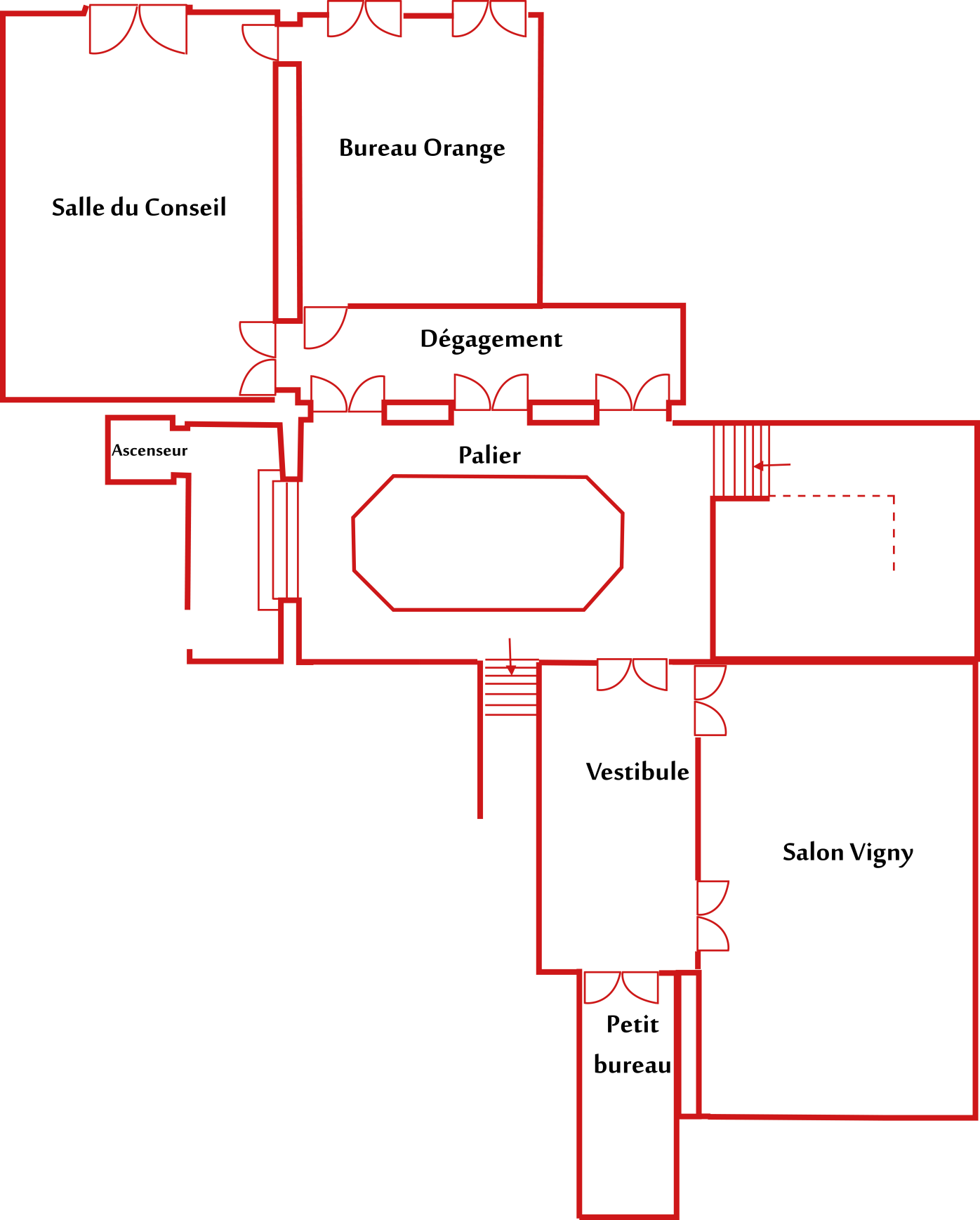
La salle à manger – 100 m²

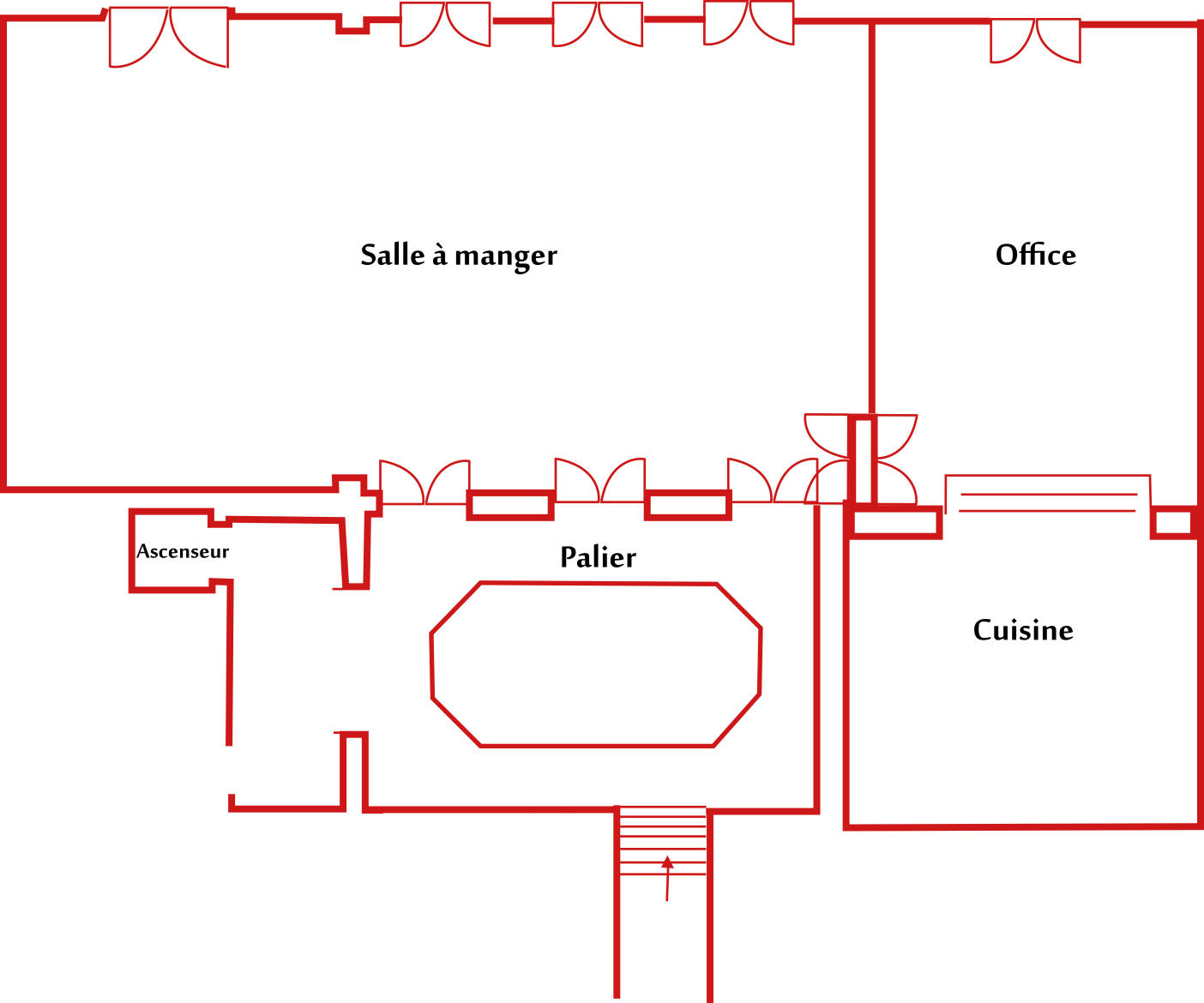
- Office traiteur attendant si réception
- 30 à 40 places assises (réunion) / 70 places (dîner) / 130 places (déjeuner buffet)
- Cocktails - Buffets déjeunatoire et dînatoire
- Vidéoprojecteur + 1 écran de projection
- 1 pupitre



©Patrick Balluet







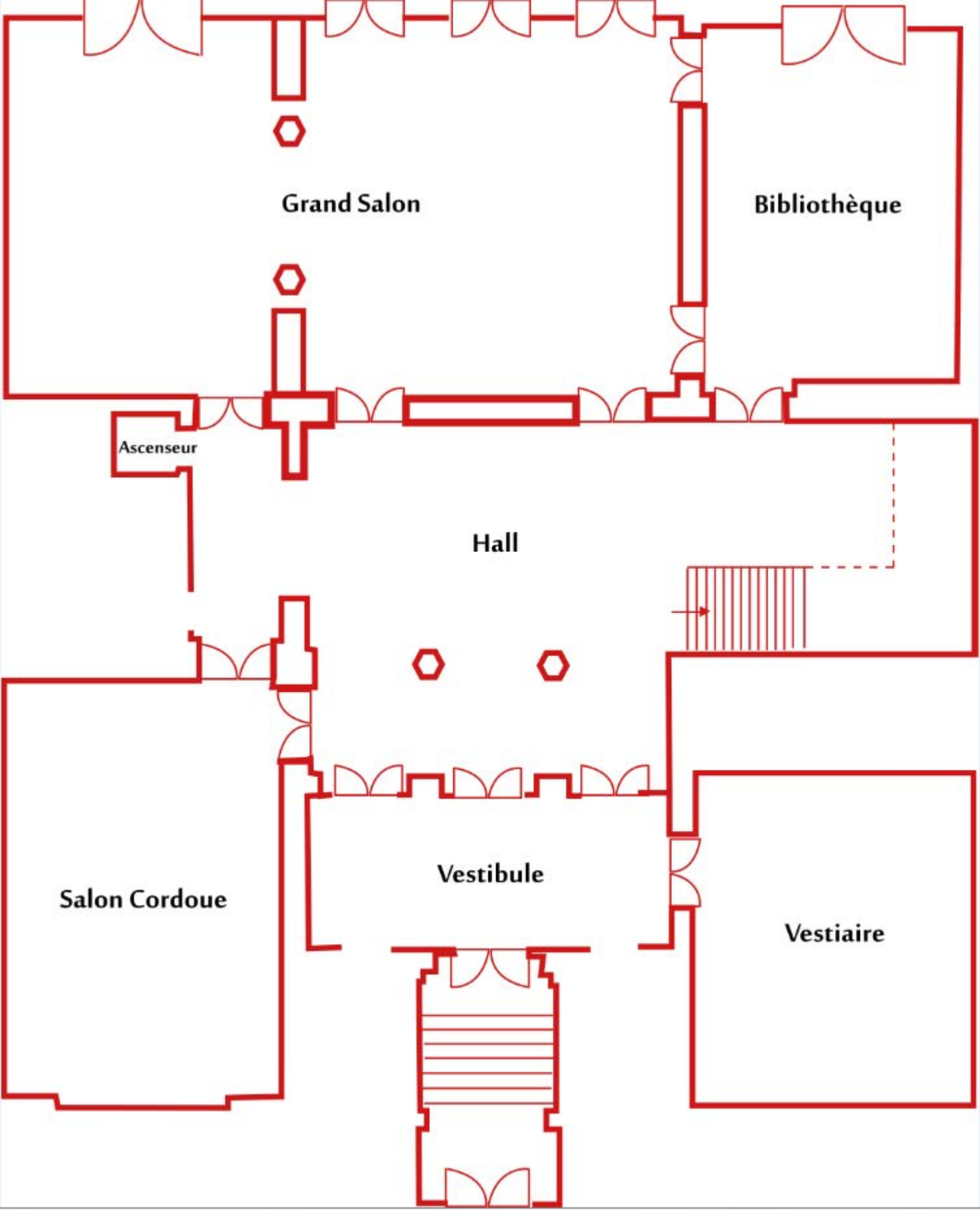
Salle à manger

Office

Ascenseur

Palier

Cuisine



Grand Salon

Bibliothèque

Ascenseur

Hall

Salon Cordoue

Vestibule

Vestiaire