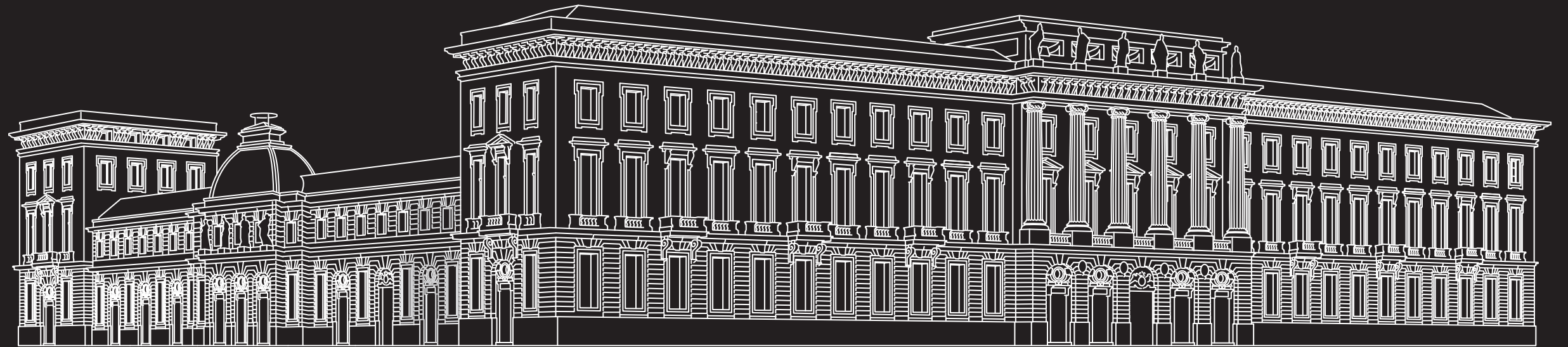


LOCATION D'ESPACES | VISITES PRIVÉES | ÉVÉNEMENTS



MONNAIEDEPARIS.FR

MONNAIE DE PARIS
11 QUAI DE CONTI, PARIS VI
FRANCE





PLUS DE 1 150 ANS D'INNOVATION ET DE TRADITION

Depuis plus de 11 siècles, la Monnaie de Paris, doyenne des institutions françaises, se consacre à la frappe monétaire et à la production d'artisanat d'art.

Elle produit aujourd'hui les euros pour la France, la monnaie courante de plus de quarante pays dans le monde, ainsi que de nombreux objets d'art dans ses ateliers parisiens.

Son site emblématique du 11 quai de Conti ouvre ses portes au public depuis 2017. Première et dernière usine en activité au cœur de la capitale, elle dévoile les secrets du métal, les techniques de ses artisans d'art et des trésors inédits...

UN ÉCRIN D'EXCEPTION POUR VOS ÉVÉNEMENTS

La Monnaie de Paris vous accueille dans son majestueux Palais néoclassique du XVIII^e siècle, pour une expérience unique autour de l'Excellence à la française, entre art, savoir-faire et industrie.

Ses espaces intérieurs et extérieurs s'adaptent à tous vos événements : séminaires, dîners et cocktails, conférences, événements d'entreprise, défilés...



1 UN LIEU UNIQUE EN PLEIN PARIS

3 UN CHEF-D'ŒUVRE ARCHITECTURAL

5 UN CHOIX D'ESPACES EXCEPTIONNELS

7 Le Salon d'Honneur Guillaume Dupré

9 Les Salons sur Seine

11 La Galerie de la Méridienne

13 La Cour d'Honneur

15 Les Cours latérales

17 La Salle du Conseil et sa terrasse

19 La Salle Guénégaud

21 Le Musée

23 UNE OFFRE CULTURELLE RICHE ET INSOLITE

25 Le Musée

26 Les visites thématiques

27 Les ateliers créatifs

28 Les visites et ateliers Premium

29 La visite Monnaie et Vins

30 Les jeux d'équipe

31 DES CRÉATIONS PERSONNALISÉES

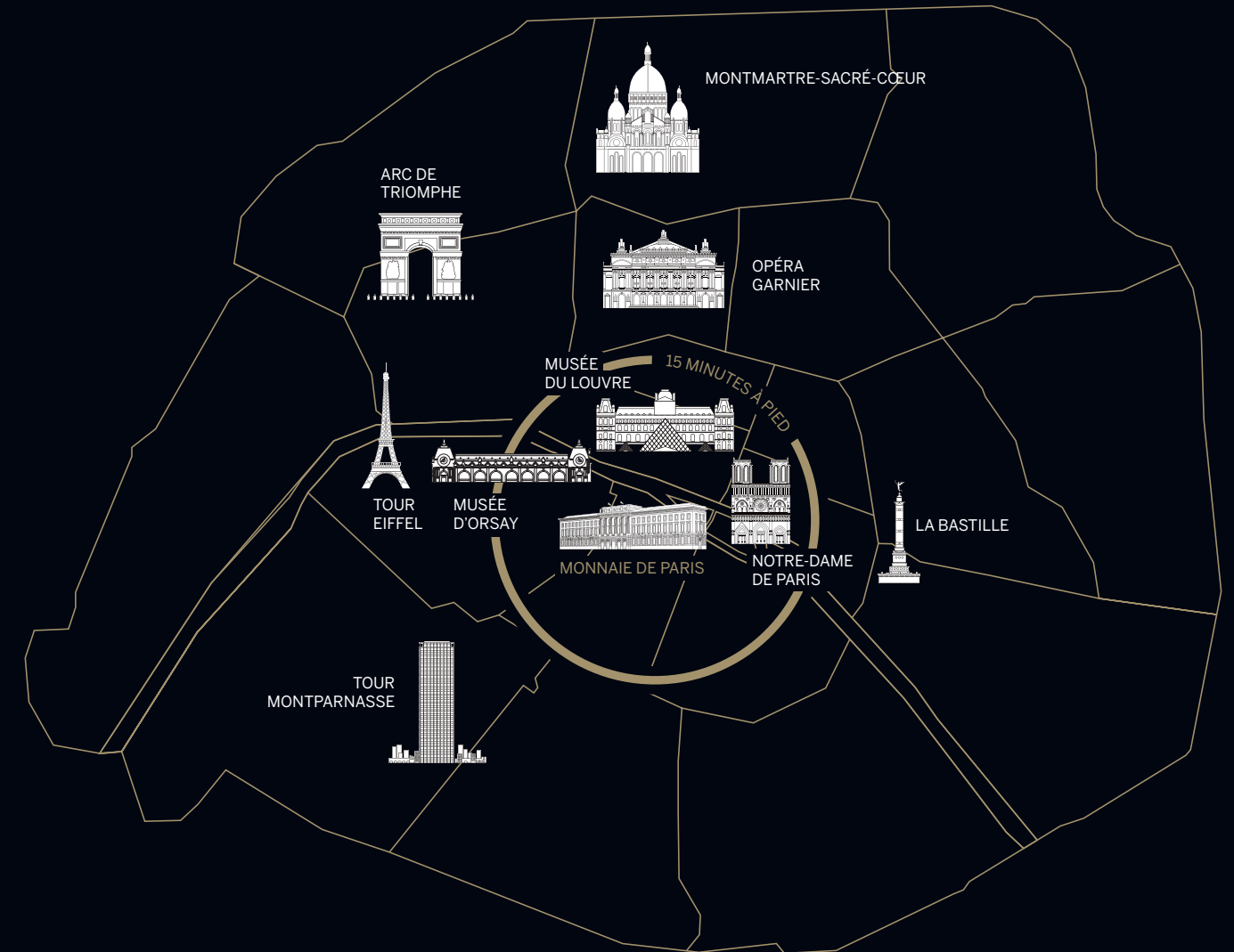
33 LA BOUTIQUE

35 LE CAFÉ FRAPPÉ PAR BLOOM

37 CONTACTS & ACCÈS

UN LIEU UNIQUE EN PLEIN PARIS

En plein cœur de Saint-Germain-des-Prés, face à la Seine, niché entre le Pont-Neuf et le Pont des Arts, ce somptueux Palais, ses cours et sa terrasse sur les toits offrent des espaces d'exception au cœur du Paris historique.



117 m de façade côté Seine
9 000 m² ouverts au public
5 cours intérieures
11 salons d'apparat

UN CHEF-D'ŒUVRE ARCHITECTURAL

En 1775, sous le règne de Louis XVI, la Monnaie de Paris s'installe au 11 quai de Conti, dans le VI^e arrondissement de Paris. Le bâtiment, unique en son genre, a été pensé par l'architecte Jacques-Denis Antoine qui a su allier la noblesse d'un palais à « l'Antique » à la fonctionnalité d'une manufacture conçue pour battre la monnaie, toujours active aujourd'hui. L'édifice néoclassique a été « métamorphosé » pour ouvrir ses portes en 2017 et dévoiler sa splendeur et ses trésors.

Empruntez l'escalier d'Honneur pour découvrir le majestueux Salon d'Honneur Guillaume Dupré et l'enfilade des Salons sur Seine. Au détour des cours intérieures, contemplez la Méridienne et les sculptures ornementales des façades qui évoquent l'histoire d'une institution millénaire. Enfin, dans le musée, admirez le Grand Monnayage sous l'œil de la statue de la Fortune, qui veille sur les productions depuis 1775.



UN CHOIX D'ESPACES EXCEPTIONNELS

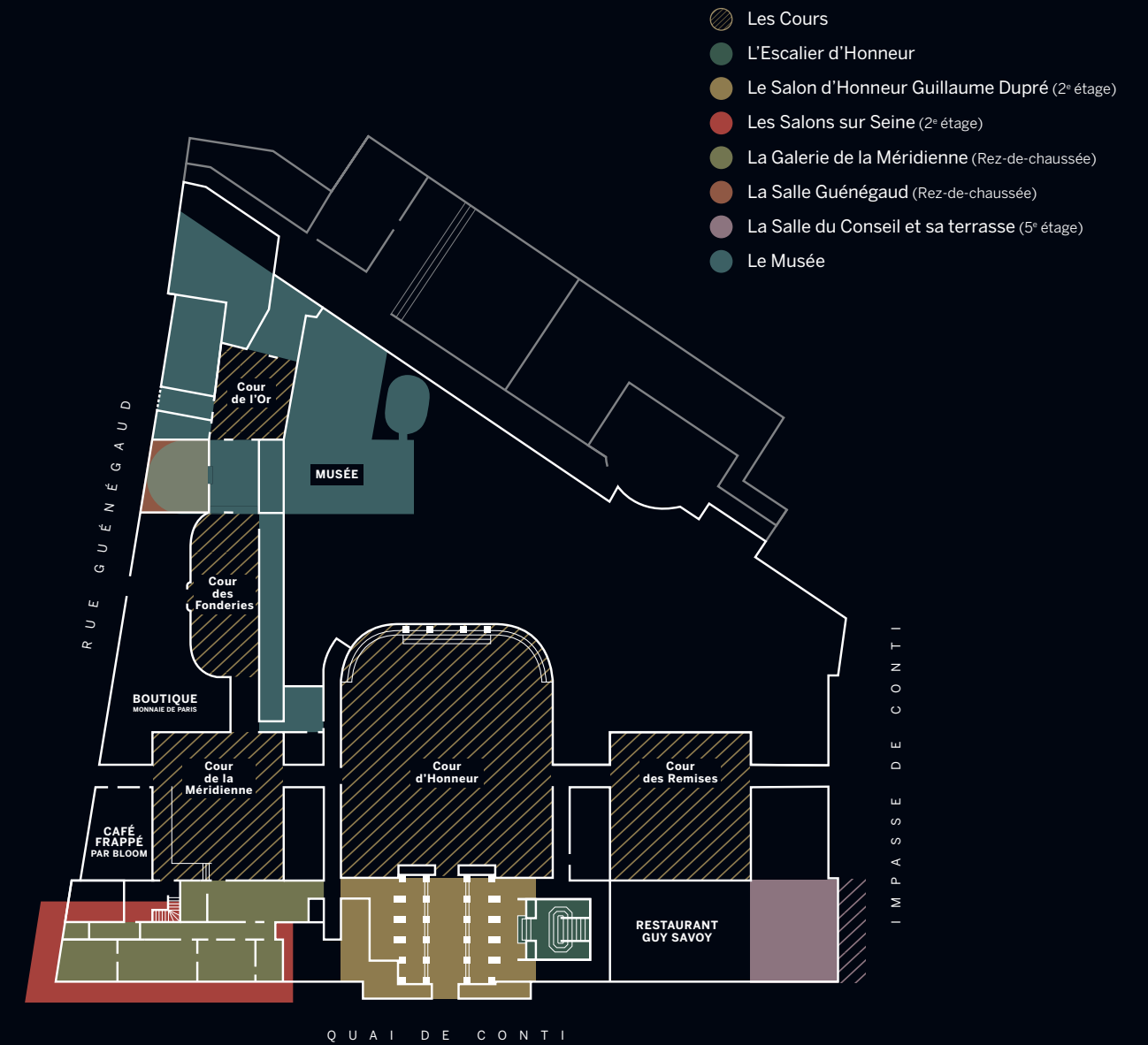
Des espaces vastes ou intimistes, majestueux ou insolites, intérieurs ou extérieurs

Des lieux adaptés à tous formats d'événements : défilés, dîners, cocktails, événements d'entreprise, expositions...

La possibilité de scénographier l'espace selon vos envies

Jusqu'à 1 000 personnes en format cocktail ou soirée dansante

Un cadre d'exception dans une maison chargée d'histoire



LE SALON D'HONNEUR GUILLAUME DUPRÉ



↗ 188 m²

┌ 170 personnes

↔ 15 m

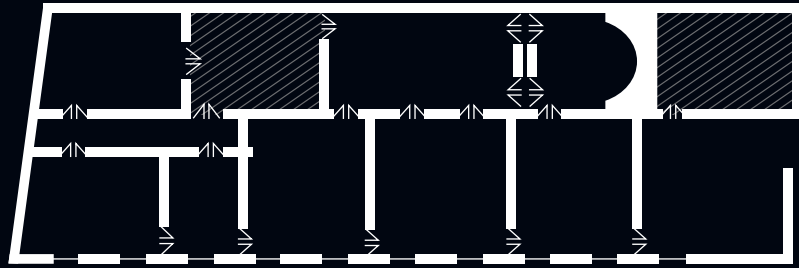
👤👤👤 400 personnes

↕ 13 m

En haut des marches de l'Escalier d'Honneur, le Salon Guillaume Dupré est un témoin exemplaire du grand décor sous le règne de Louis XV, directement inspiré des modèles italiens de la Renaissance et de l'âge baroque. Sa remarquable architecture est soutenue par des vues exceptionnelles sur la Seine et le Louvre, d'une part, et la Cour d'Honneur, d'autre part.



LES SALONS SUR SEINE



↕ 320 m²

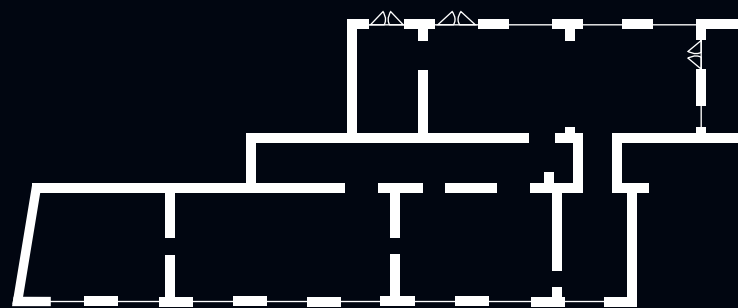
190 personnes

400 personnes

Cette enfilade de 11 salons du XVIII^e siècle parfaitement conservée, constitue un écrin idéal pour vos événements dans un cadre intimiste, modulable selon le nombre d'invités. Dans la continuité du Salon d'Honneur Guillaume Dupré, cet ensemble offre une vue imprenable sur la Seine.



LA GALERIE DE LA MÉRIDIENNE

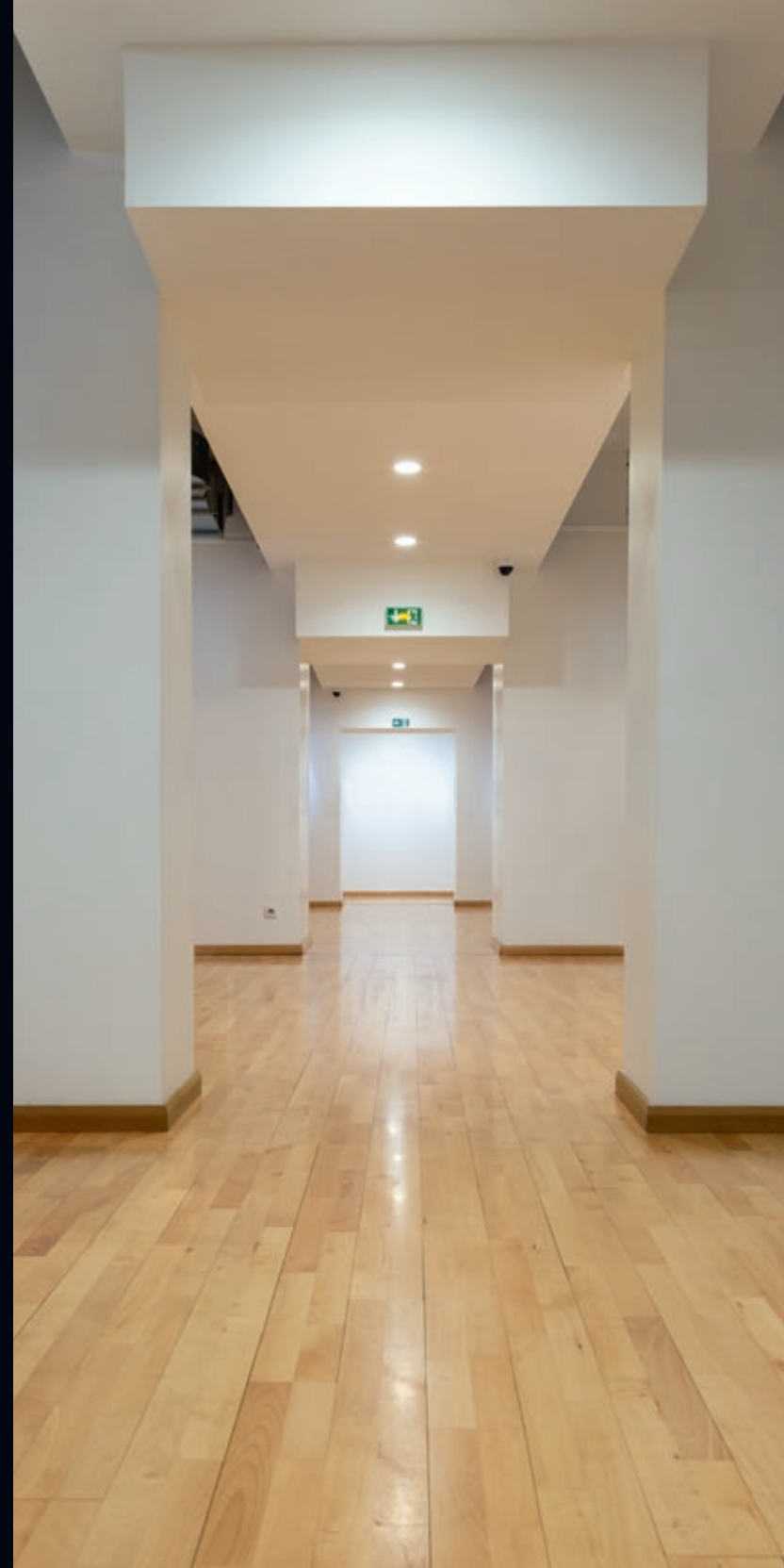


↑ 246 m²

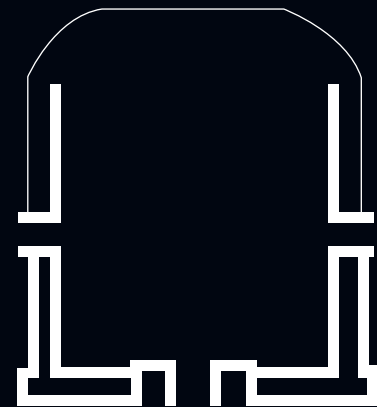
150 personnes

320 personnes

Cette galerie en rez-de-chaussée offre un vaste espace divisé en plusieurs salles, idéal pour accueillir un cocktail, une exposition, ou encore les coulisses de grands événements. Elle permet de traverser l'aile est du bâtiment, de l'entrée du quai de Conti à la Cour de la Méridienne.



LA COUR D'HONNEUR



↗ 870 m²

⌋ 350 personnes

↔ 30 m

👤👤👤 700 personnes

↕ 29 m

Accessible par l'entrée principale du quai de Conti, la Cour d'Honneur est la plus importante cour de la Monnaie de Paris. Entourée d'une galerie de 30 mètres, elle occupe une place symbolique, à la frontière des deux parties de la manufacture, entre le Salon d'Honneur Guillaume Dupré et le Grand Monnayage, lieu emblématique de la frappe monétaire française.



LES COURS LATÉRALES



COUR DE LA MÉRIDIDIENNE

 120 personnes
 240 personnes
 320 m²
 20 m
 18 m



COUR DES REMISES

 140 personnes
 260 personnes
 380 m²
 20 m
 19 m



COUR DE L'OR

 50 personnes
 100 personnes
 120 m²
 12 m
 10 m



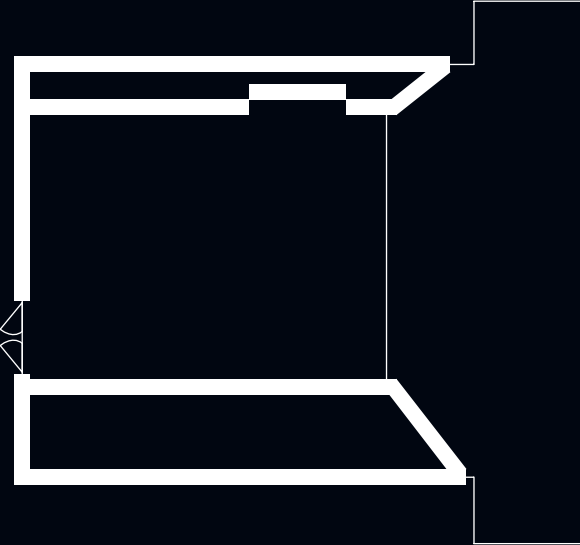
COUR DES FONDERIES

 80 personnes
 220 personnes
 207 m²
 23 m
 9 m

Les cours latérales, réparties autour de la Cour d'Honneur, peuvent être privatisées en complément de celle-ci pour de grandes manifestations. Chacune de ces cours peut également s'adapter à des événements plus intimistes.



LA SALLE DU CONSEIL ET SA TERRASSE

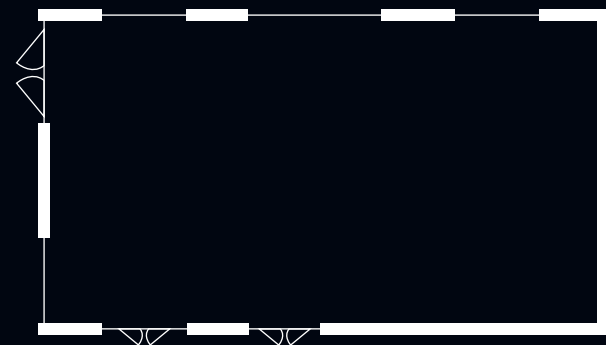


LA SALLE	LA TERRASSE	
55 m ²	52 m ²	20 personnes : dîner ou réunion
6,5 m	3,7 m	50 personnes : conférence
8,5 m	14 m	50 personnes

Sur les toits de la Monnaie de Paris, la Salle du Conseil accueille réunions de travail, séminaires, cocktails et soirées dans un cadre sobre et confidentiel. Sa terrasse, secret bien gardé sur les toits de Paris, offre une vue panoramique surplombant la Seine, avec pour toile de fond le Louvre, Notre-Dame ou encore le Centre Pompidou.



LA SALLE GUÉNÉGAUD



85 m²

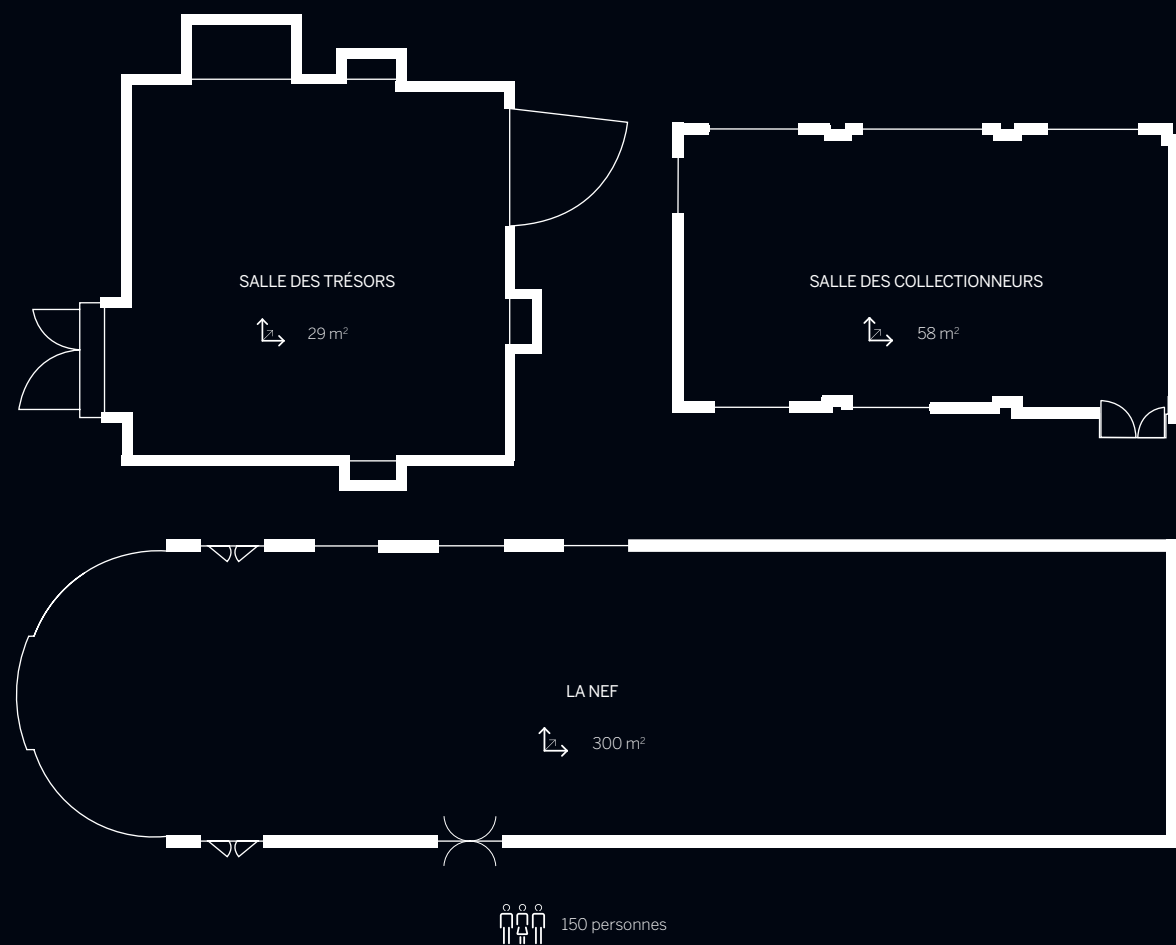
35 personnes

70 personnes

Parfaitement adaptée aux journées de travail ou de cohésion d'équipe, la salle Guénégaud est dotée d'un vidéoprojecteur, de microphones et d'un système de sonorisation. Sa proximité avec l'entrée du Musée et la Cour de l'Or permet d'allier votre événement à une activité culturelle ou à un cocktail en extérieur.



LE MUSÉE



Le Musée, dédié aux savoir-faire des artisans d'art de la Monnaie de Paris et au travail du métal, constitue un espace insolite réparti en 10 salles pour organiser vos événements. Dans le cadre d'un cocktail dînatoire dans la Nef de la Manufacture ou la Salle des Collectionneurs, vos invités peuvent déambuler dans le Musée qui leur est exclusivement réservé, et y découvrir les trésors et secrets de fabrication de l'institution.



UNE OFFRE CULTURELLE RICHE ET INSOLITE

Un musée consacré aux savoir-faire liés au travail du métal et aux collections d'exception de la Monnaie de Paris, entièrement pensé autour de l'usine parisienne en activité de l'institution

Des secrets de fabrication dévoilés notamment à travers des vues sur les ateliers d'art

Une programmation dynamique avec des expositions temporaires

Des visites et activités de groupes sur-mesure à intégrer à votre événement



LE MUSÉE

Un parcours innovant et interactif, pensé autour des artisans de la Monnaie de Paris et de leurs savoir-faire par l'architecte Philippe Prost

Une expérience sensorielle qui valorise :

- la matière : le métal, de l'état brut aux produits finis
- des savoir-faire qui ont évolué à travers les siècles, entre gestes ancestraux et techniques de pointe
- des collections patrimoniales exceptionnelles

Un musée qui révèle les secrets de fabrication de la plus ancienne entreprise au monde, qui crée encore aujourd'hui des monnaies courantes ainsi que des monnaies de collection, médailles, décorations officielles, bijoux et fontes d'art

Des démonstrations de gravure et des vues sur des ateliers d'art en activité pour comprendre le travail de 150 artisans passionnés

Parcours multilingue : français, anglais, espagnol.



LES VISITES THÉMATIQUES

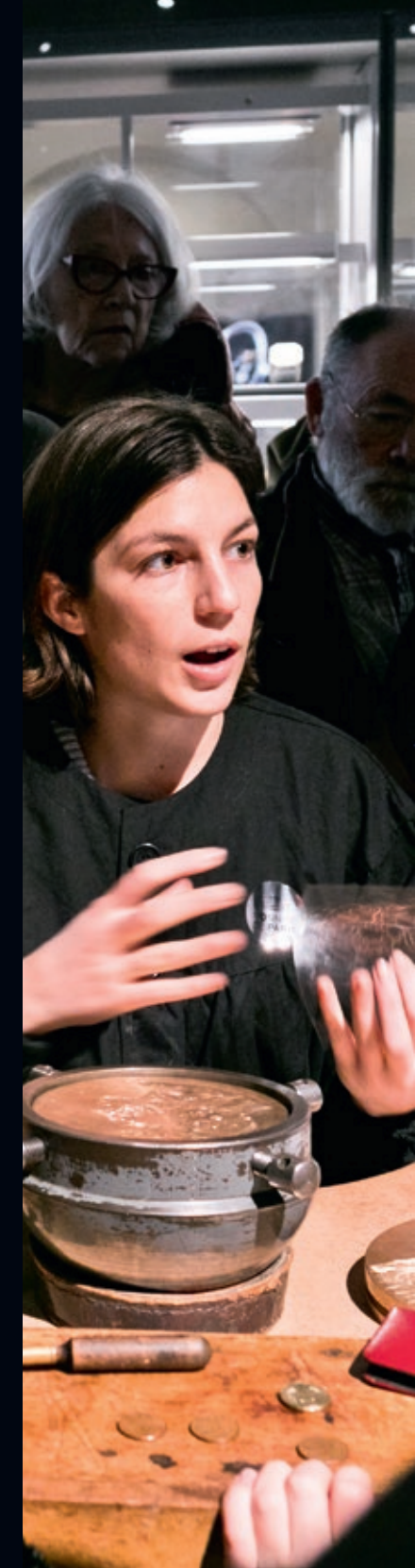
Selon les envies et intérêts de vos invités, la visite du musée peut être orientée sur le thème de votre choix :

- Découverte
- Savoir-faire et métiers d'art
- Architecture
- Faux-monnayage
- Fonctions et usages de la monnaie
- La Monnaie et les Sciences
- La Monnaie et le Pouvoir
- Histoire métallique du monde occidental
- Les femmes, trésor caché de la monnaie
- Visite sensorielle
- Mythes et légendes autour de la monnaie
- Expressions et proverbes de l'univers monétaire
- Littérature, Fantasy, Culture Pop
- Expositions temporaires

Durée de la visite : 1h à 1h30.

Ces visites peuvent s'effectuer toute la semaine, en journée et en soirée, sur les heures d'ouverture du musée au public ou en dehors à l'occasion d'une visite privée

Visite effectuée en français ou en anglais. Autres langues disponibles sur demande



LES ATELIERS CRÉATIFS

Découvrez les différentes étapes de la création d'objets d'art à travers les gestes des artisans de la Monnaie de Paris. Du dessin à la gravure en taille directe, de l'estampage à l'enfonçage, essayez-vous à des techniques multiséculaires dans une ambiance conviviale.

Ces ateliers comprennent :

- Une rapide visite guidée dans le musée pour nourrir votre inspiration
- Un atelier de création encadré pour découvrir les secrets de fabrication de la Monnaie de Paris
- Un écrin Monnaie de Paris pour repartir avec votre production

Personnalisez encore davantage l'expérience avec :

- Une thématique de votre choix
- Un déjeuner, goûter ou cocktail par votre traiteur

Durée d'un atelier : 2h

Ces ateliers conviennent aussi bien aux adultes qu'à des enfants accompagnés.

Ces visites peuvent s'effectuer toute la semaine, en journée et en soirée, sur les heures d'ouverture du musée au public ou en dehors, à l'occasion d'un atelier privé.



LES VISITES ET ATELIERS PREMIUM

Tous les trésors du Musée rien que pour vous !

Une visite ou un atelier privilégié, en dehors des heures d'ouverture du musée au public, sur la thématique de votre choix

Adaptez votre événement aux attentes de vos invités avec les options suivantes :

- Démonstration de métiers d'art
- Cadeau Monnaie de Paris pour chaque invité
- Coupe de Champagne pour chaque invité
- Petit-déjeuner, buffet ou cocktail par votre traiteur

Durée : 1h à 2h

Lundi toute la journée

En soirée dès 19h



LA VISITE MONNAIE ET VINS

Le Musée propose une approche du métal par les sens : toucher, ouïe, vue, odorat... et si vous y faisiez même appel à votre palais ?

Accompagnés par un conférencier Monnaie de Paris et un œnologue, les convives découvrent plusieurs vins – dont un Champagne – à savourer au fil du parcours, et de nombreuses anecdotes faisant écho aux métaux et objets présentés dans le musée.

Une dégustation de vins inédite où l'histoire et les savoir-faire autour de la monnaie se mêlent à ceux des vins dégustés

Une approche insolite, ludique et conviviale des collections de la Monnaie de Paris

Durée de la visite : 1h30

Lundi toute la journée

En soirée dès 19h

Format (durée et nombre de dégustations) ajustable sur demande

Maximum 20 personnes

Possibilité d'ajouter un buffet par votre traiteur à cette prestation



LES ACTIVITÉS EN ÉQUIPE

Escape Game pour vous évader du Musée, Chasse au Trésor, cours de yoga dans le Salon d'Honneur...

Entre amis, en famille, à l'occasion d'un séminaire professionnel ou d'un team-building entre collègues

Des activités et jeux propices à la cohésion d'équipe

Des parcours ludiques liés aux savoir-faire, à l'histoire, à l'architecture et aux collections exceptionnelles de l'institution

Indices à rassembler, énigmes à résoudre, et d'autres surprises pour un moment inoubliable

Lundi toute la journée

En soirée dès 19h

Le nombre de participants et la durée dépendent de l'activité choisie et de l'espace dans lequel elle se déroule.



DES CRÉATIONS PERSONNALISÉES

Afin de célébrer les événements au sein de votre société ou de votre institution, nous vous proposons la création de médailles, de mini-médailles, de décorations et de fontes d'art sur-mesure.

Fabriqués dans nos ateliers parisiens et issus d'une longue tradition, les produits d'art de la Monnaie de Paris sont reconnus et prisés pour leur finesse et leur qualité. Réalisés en métaux précieux ou communs, ils témoignent de toute la maîtrise de nos artisans et seront pour vos collaborateurs, vos partenaires ou vos clients un cadeau unique et inoubliable.

Depuis la définition de vos besoins jusqu'au choix des écrins, nos équipes vous accompagnent pour concrétiser votre projet.



LA BOUTIQUE

Un écrin d'exception pour des produits prestigieux

Conçue et aménagée dans l'ancienne fonderie de la manufacture royale, son enfilade de pièces, dans l'esprit d'une galerie d'art, met en valeur les productions de la Monnaie de Paris.

Ouverture au public sur les horaires d'ouverture du site

Ouverture exceptionnelle sur demande dans le cadre d'un événement privé



LE CAFÉ FRAPPÉ PAR BLOOM

Dans la Cour de la Méridienne, avec une terrasse ensoleillée

Plats et snacks de saison, frais et faits maison

Pour tous les moments de la journée : petit-déjeuner, apéritif, brunch le week-end...

Mise à l'honneur de producteurs locaux



CONTACTS

Location d'espaces et visites privées

privatisations@monnaiedepartis.fr

Musée et expositions : billetterie groupes et en nombre, visites guidées
+33 (0)1 40 46 57 57 / reservations-groupes@monnaiedepartis.fr

Café Frappé : contact@bloom-restaurant.fr

ACCÈS

Horaires d'ouverture au public

- Du mardi au dimanche de 11h à 19h
- Le mercredi de 11h à 21h

Entrées

- 11, quai de Conti - Paris VI^e
- 2, rue Guénégaud - Paris VI^e
- Impasse de Conti - Paris VI^e

Transports en commun

- MÉTRO : Pont-Neuf (ligne 7), Odéon (lignes 4 et 10), Saint Michel (ligne 4)
- RER : Châtelet - Les Halles (RER A et B), St-Michel Notre-Dame (RER B et C)
- BUS : Ligne 27. Arrêt : Pont-Neuf - quai des Orfèvres
Lignes 58, 70, 87. Arrêt : Pont-Neuf - quai des Grands Augustins

Accessibilité

L'ensemble du site est accessible aux personnes en situation de handicap. Détails sur accessible.net



Crédits photographiques : 11 quai de Conti de la Monnaie de Paris – Philippe Prost, architecte / AAPP © adagp – 2017 © AAPP, Monnaie de Paris,
Jean-Marc Martin, Bernard Touillon, Pascal Montary x UBI BENE , Gilles Targat, Marc Damage, Louis David Photography, Young-Ah Kim
Monnaie de Paris - 11 quai de Conti, 75006 Paris, France - RCS 160 020 012 Paris