

Centre
d'Art Numérique
Paris



2 000 m²
50 à 1 000 invités
un équipement immersif unique

A total surface area of 2 000 m²
50 to 1 000 guests
Unique immersive equipment





ATELIER DES LUMIÈRES

PARIS

AU CŒUR DE PARIS

dans le 11^e arrondissement,
accessible facilement en métro et bus

DE 50 À 1 000 INVITÉS

dans un seul espace de 2 000 m²

UN ÉQUIPEMENT MULTIMÉDIA UNIQUE AU MONDE

avec 140 vidéoprojecteurs et
sonorisation spatialisée

LE 1^{ER} CENTRE D'ART NUMÉRIQUE

à Paris avec des expositions
immersives
monumentales

IN THE HEART OF PARIS

*in the eleventh arrondissement, the digital
art centre is easily accessible via metro
and bus*

FROM 50 TO 1 000 GUESTS

in a single exhibition space of 2 000 m²

A UNIQUE MULTIMEDIA EQUIPMENT IN THE WORLD

*with 140 video projectors and a
spatialised sound system*

THE FIRST DIGITAL ART CENTER

*in Paris with monumental immersive
exhibitions*

LES ESPACES

LA HALLE

		
1 500 m ²	1 000 guests	500 pax



Vue d'une partie de la Halle dégagée de son décor et sans exposition immersive



Vue d'une partie de la Halle avec l'exposition Gustav Klimt

LE STUDIO

		
160 m ²	150 guests	80 pax



Vue du studio avec l'exposition Poetic_Ai

PERSONNALISER LES ESPACES

L'ancienne fonderie industrielle : un éclairage élégant met en valeur l'architecture du lieu avec sa structure métallique du XIXe siècle.

La projection des expositions numériques immersives en cours : offrez à vos invités un voyage exceptionnel au coeur de la peinture. Les chefs d'oeuvre des grands maîtres de l'Histoire de l'art prennent vie en musique sur plus de 3300m² de surfaces projetées. Durée totale : 50 minutes.

Un catalogue d'ambiances fixes et/ou animées : au choix parmi une sélection d'ambiances liées à la thématique de l'exposition ou autres (ancienne fonderie, ambiance végétale, toits de Paris, etc).

Votre univers personnalisé : projetez sur les murs de l'Atelier des Lumières une animation réalisée spécifiquement pour votre événement. Nos prestataires agréés sont à votre disposition pour vous accompagner dans la production d'une projection entièrement personnalisée : établissement d'un synopsis, scénographie et animation de vos médias (photos, vidéos, sons ...), mise en musique.

***The former industrial foundry:** sophisticated lighting highlights the venue's architecture with its nineteenth-century metal structure.*

***The screening of current immersive digital exhibitions:** offer your guests an opportunity to embark on an exceptional journey that takes them into the heart of the world of painting. Masterpieces by the great masters of the history of art are brought to life, accompanied by music, on more than 3,300 m² of projection surface. Total duration: 50 minutes.*

***A catalogue of still and/or animated ambiances:** choose from among a selection of ambiances related to the exhibition's theme or other themes (the former foundry, a plant-based ambiance, the rooftops of Paris, etc).*

***Your personalised world:** project a video that has been specifically created for your event onto the walls of the Atelier des Lumières. Our approved service providers are at your disposal to help you to create an entirely personalised video: the creation of a synopsis, the scenography and animation of your media (photos, videos, sound, etc.), the musical soundtrack.*



L'OFFRE DE PRIVATISATION

L'Atelier des Lumières peut être privatisé en dehors des horaires d'ouverture au public, le matin de 8h30 à 10h, en soirée à partir de 20h.

COCKTAILS ET DÎNERS

Tous les espaces peuvent être privatisés pour vos cocktails et dîners. La prestation comprend la mise à disposition des espaces avec la projection des expositions numériques immersives en cours (durée totale : 50 minutes). Le traiteur et les prestataires sont en complément et devront être choisis parmi la liste des prestataires référencés.

ÉVÉNEMENTS PROFESSIONNELS

- Événements corporates : la configuration et les équipements techniques in situ (vidéoprojecteurs et sonorisation intégrés) font de l'Atelier des Lumières un endroit idéal pour scénariser une soirée entre immersion dans l'Histoire de l'Art et présentation de vos projections personnalisées.
- Lancements de produits : le décor industriel du XIX^e siècle offre un cadre unique pour le lancement de vos produits. Vous pourrez investir les surfaces de l'Atelier en y projetant vos images, logos, vidéos.

VISITES PRIVILÈGE

Offrez à vos invités une visite privée de l'exposition en cours. Deux formules sont à votre disposition :

- Petit-déjeuner : le matin de 8h30 à 10h, petit-déjeuner continental avec viennoiseries, thé, café et jus de fruit, jusqu'à 100 personnes.
- Coupe de champagne : de 18h30 à 20h, apéritif avec champagne et feuilletés salés jusqu'à 100 personnes (la réservation doit se faire un mois avant la date retenue).



HIRE THE PLACE

The Atelier des Lumières can be reserved for private events when it is not open to the general public: in the morning between 8:30 and 10 a.m., and in the evening after 8 p.m.

COCKTAILS PARTIES AND DINNERS

All of the areas can be reserved for cocktail parties and dinners. The service includes the areas and the projection of any current immersive digital exhibitions (total duration: 50 minutes). The caterer and service providers are complementary and will need to be selected from the list of approved service providers.

PROFESSIONAL EVENTS

- *Corporate events: the layout of the areas and the on-site technical equipment (integrated video projectors and sound system) make the Atelier des Lumières the ideal location to create an event that combines an immersion in art history and the presentation of your customised projections.*
- *Product launches: the venue's nineteenth-century industrial decor is a unique setting for product launches. You can use the Atelier's areas to project your images, logos, and videos.*

PRIVATE VISITS

Your guests can enjoy a private visit of the current exhibition. Two options are available:

- *Breakfast: in the morning between 8:30 and 10 a.m., consisting of a continental breakfast with pastries, tea, coffee, and fruit juice, for up to 100 guests.*
- *A glass of champagne: from 6:30 to 8 p.m., consisting of an appetiser with champagne and savoury flaky pastries for up to 100 guests (the reservation should be made one month before the scheduled date).*







INFORMATIONS PRATIQUES

Atelier des Lumières
38, rue Saint-Maur
75011 Paris
www.atelier-lumieres.com
Port. : 06 86 92 32 95
Tel. : 01 80 98 46 03
receptions@atelier-lumieres.com

Atelier des Lumières
38, rue Saint-Maur
75011 Paris
www.atelier-lumieres.com
Mob. : +33 (0)6 86 92 32 95
T. : + 33 (0)1 80 98 46 03
receptions@atelier-lumieres.com

ACCÈS

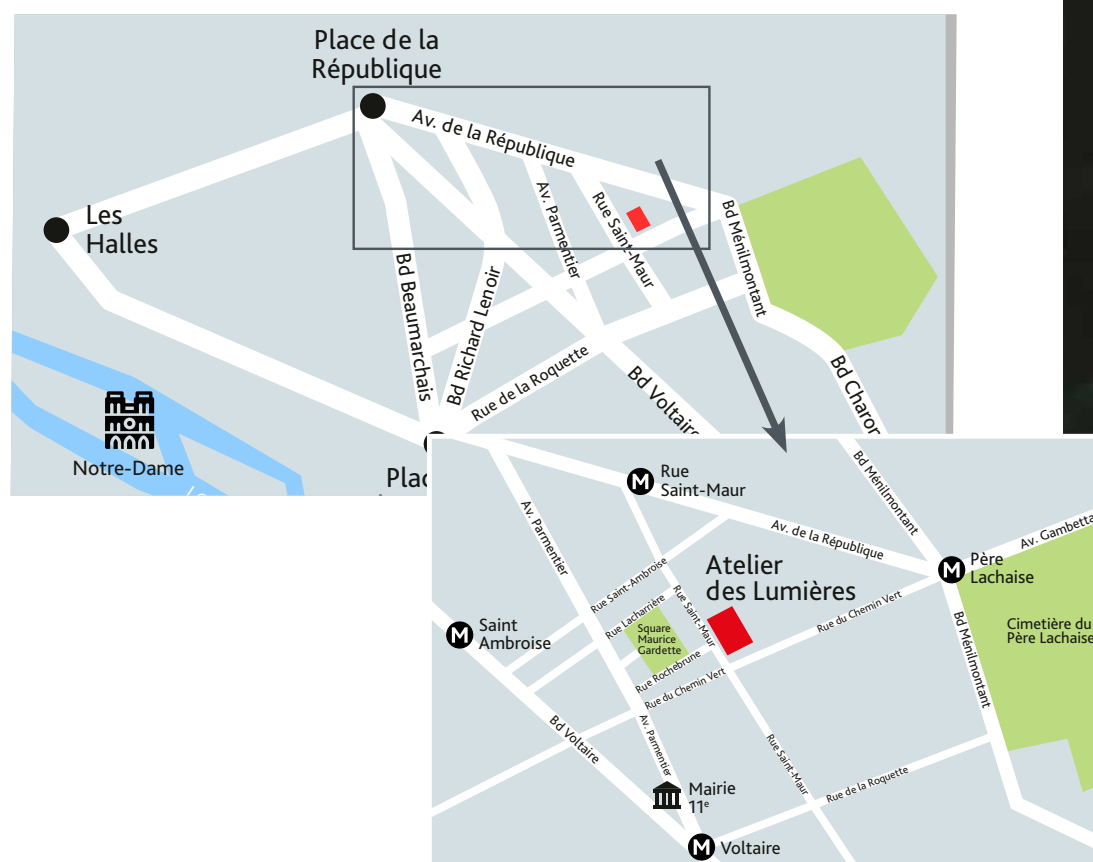
L'Atelier des Lumières est situé entre Bastille et République à proximité du Square Gardette.

- Métro : lignes 9 (Voltaire, Saint-Ambroise), 3 (Rue Saint-Maur), 2 (Père Lachaise)
- Bus : 46, 56, 61 et 69

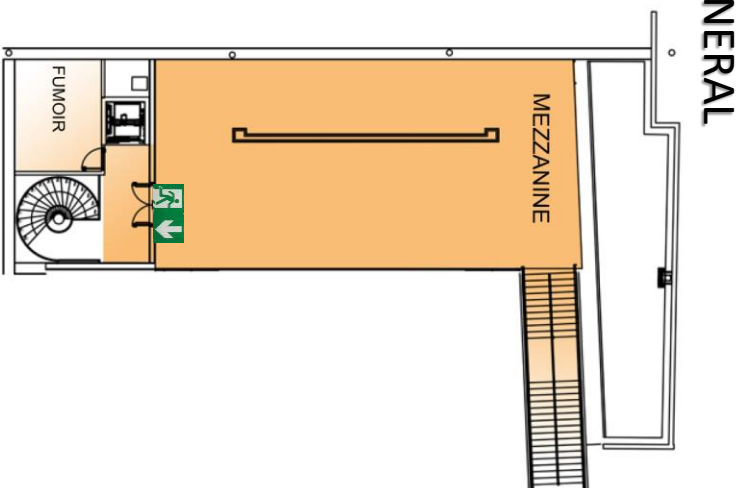
ACCESS

The Atelier des Lumières is located between Bastille and République near Square Gardette.

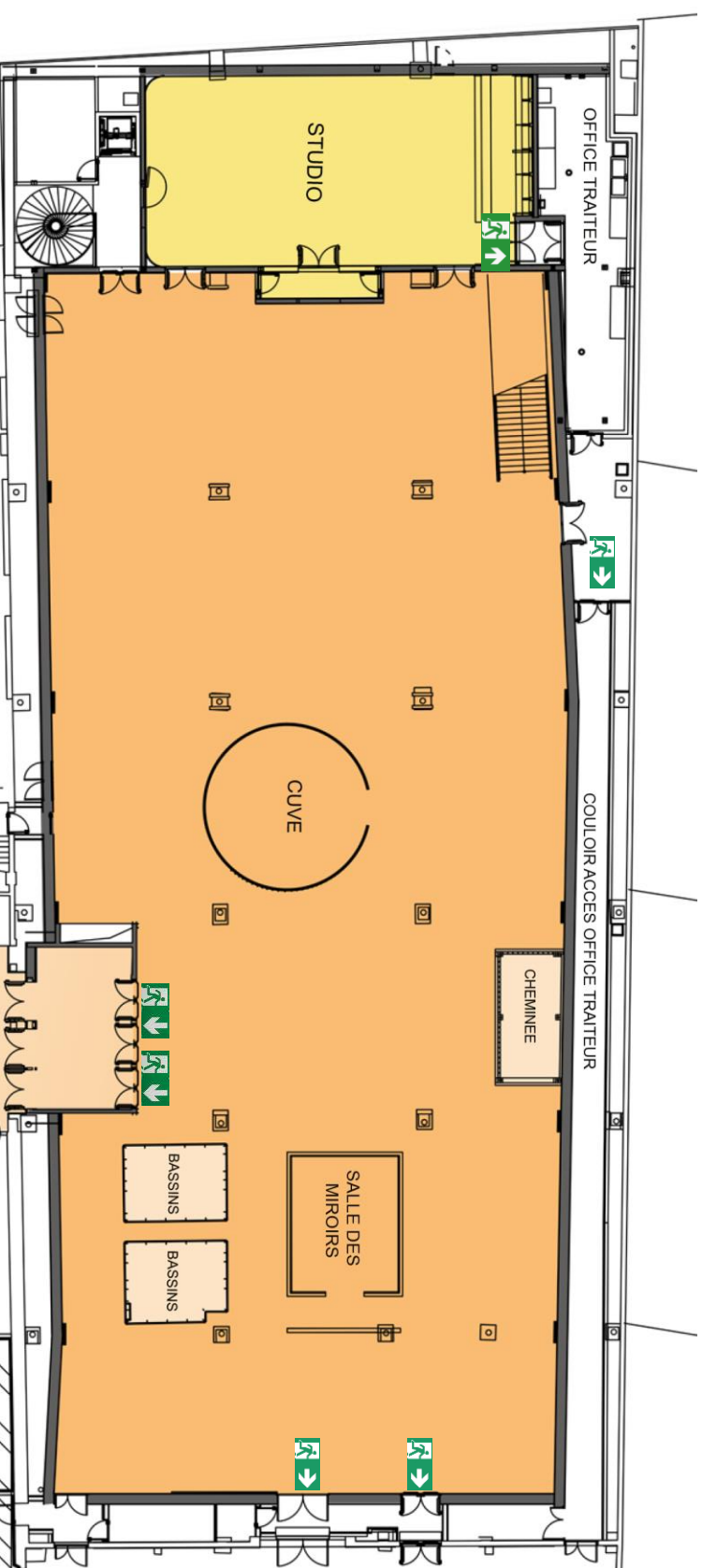
- *Metro: lines 9 (Voltaire, Saint-Ambroise), 3 (Rue Saint-Maur), and 2 (Père Lachaise)*
- *Bus: 46, 56, 61, and 69*



PLAN GENERAL



Niveau 1



Niveau 0

SURFACE TOTALE/TOTAL SURFACE AREA :
2 000m²

CAPACITÉ MAXIMALE/MAXIMUM CAPACITY :
1 000 personnes



38 rue Saint-Maur
75011 Paris

www.atelier-lumieres.com
#AtelierdesLumieres

